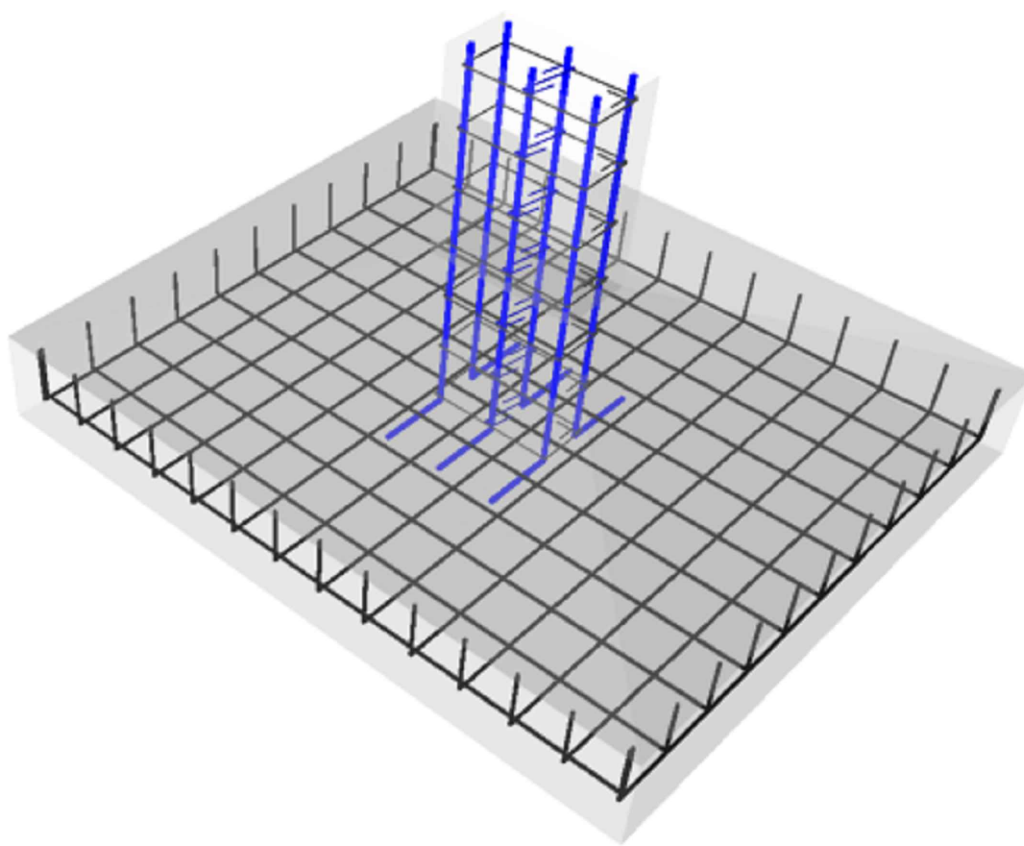


Relação do aço					
823	4x825	3x929			
3x330	2x533	2x535			
S37	2x548	S84			
S87	S88	S59			
CAÇO	N	DIAM (mm)	QUANT	C.UNIT (cm)	C.TOTAL (cm)
CAÇO	1	5.0	169	87	14703
	2	5.0	52	77	4004
	3	5.0	26	87	1742
	4	5.0	20	97	1940
	5	5.0	20	34	480
	6	5.0	13	107	1391
	7	5.0	13	29	377
	8	5.0	20	134	2480
	9	8.0	48	144	6912
	10	8.0	98	154	15092
	11	8.0	59	159	9381
	12	8.0	14	164	2296
	13	8.0	148	169	25012
	14	8.0	96	179	17184
	15	8.0	20	139	2800
	16	8.0	20	134	2680
	17	8.0	16	150	1744
	18	8.0	14	119	1666
	19	8.0	39	149	5811
	20	8.0	32	154	4928
	21	8.0	11	124	1364
	22	8.0	6	80	534
	23	8.0	6	99	594
	24	10.0	78	219	17082
	25	10.0	4	160	640
	26	12.5	24	218	5232
Resumo do aço					
AÇO	DIAM (mm)	C.TOTAL (cm)	QUANT + 10% (Barras)	PESO + 10% (kg)	
CAÇO	8.0	990.6	91	430	
	10.0	177.3	17	120.2	
	12.5	52.4	5	55.4	
CAÇO	5.0	271.2	-	-	46
PESO TOTAL (kg)					
CAÇO	686.6				
CAÇO	46				
Volume de concreto (C-30) = 15.24 m³					
Área de forma = 59.2 m²					



- Características do Projeto
- 1 - COBRIMENTO DAS ARMADURAS - PILARES E VIGAS: 3 cm
 - 2 - COBRIMENTO DAS ARMADURAS - LAJES E ESCADAS: 3 cm
 - 3 - COBRIMENTO DAS ARMADURAS - FUNDAÇÃO: 4.5 cm
 - 4 - PREVER LASTRO DE CONCRETO MAGRO (5 cm) SOB AS ESTRUTURAS EM CONCRETO.

- NOTAS 1 : DURABILIDADE
- 1 - CLASSE DE AGRESSIVIDADE AMBIENTAL: II
 - 2 - MÓDULO DE ELASTICIDADE > 35.42 GPa
 - 3 - FATOR A/C < 0.4
 - 4 - AÇO CA 50A e CA 60B
 - 5 - CONCRETO CLASSE > 30 MPa
 - 6 - CONSUMO DE CIMENTO > 350 Kg/m³

5 - OS VENTOS INCIDENTES NAS FACES X (90°) E Y (0°), RESPECTIVAMENTE, NÃO OCORREM SIMULTANEAMENTE.

NOTAS 2 : NORMAS

- NBR 06118 - 2023 - Projeto de Estruturas de Concreto armado
- NBR 06120 - 2019 - Cargas para o Cálculo de Estruturas de edificações - Procedimento
- NBR 06123 - 2023 - Forças Devidas ao Vento em Edificações
- NBR 8681 - 2003 - Argêes e Segurança nas Estruturas
- NBR 6122 - 2022 - Projeto e execução de Fundações

LEGENDA DA PLANTA DE LOCAÇÃO

- ORIENTAÇÃO DOS EIXOS DOS PILARES
- ORIENTAÇÃO DOS EIXOS DOS PILARES

NOTAS 3 : GERAIS

- 1 - Dimensões em Centímetros e Níveis em metros
- 2 - Conferir as disposições das armaduras antes da concretagem.
- 3 - A Responsabilidade pela fiscalização do obra é do Engº resp Técnico.
- 4 - Aceite/plano de execução de corpos de prova para cada caminho betoneira.
- 5 - Respeitar as prazos mínimos para retirada de formas e escoramentos.
- 6 - Evitar romper concreto após endurecido, com marreta e talhadeira.
- 7 - Toda e qualquer alteração no respectivo projeto, o Calculista deverá ser consultado e o mesmo deverá emitir seu parecer por escrito.



AUTORIA/PROJETO EXECUTIVO		REGISTRO			
ALANA GAZANIGA KLOS		203972D			
TÍTULO DO PROJETO					
CENTRO DE ATENÇÃO PSICOSSOCIAL I E II					
INSTITUIÇÃO					
MINISTÉRIO DA SAÚDE					
SECRETARIA DE ATENÇÃO ESPECIALIZADA À SAÚDE					
CNPJ					
00.394.544/0109-03					
ENGENHEIRO					
Secretaria de Atenção Especializada à Saúde					
Esplanada dos Ministérios Bloco G Edifício Sede - Ministério da Saúde					
CEP 70. 058-900 - Brasília- DF					
TÍTULO DA FASE					
PROJETO ESTRUTURAL					
DESCRIÇÃO DA ETAPA					
DETALHAMENTO DAS SEQUÊNCIAS DE FUNDAÇÃO					
NOME FOLHA - ARQUIVO	REVISÃO	UNIDADE	07/03/2025		
KAYO HENRIQUE MOREIRA	003	CIVIL	199774D		
AUTORIA/INTELECTUAL			FOLHA 42		
DIRETOS AUTORES RESERVADOR CONFORME LEGISLAÇÃO NACIONAL E INTERNACIONAL			13/09/2025		

